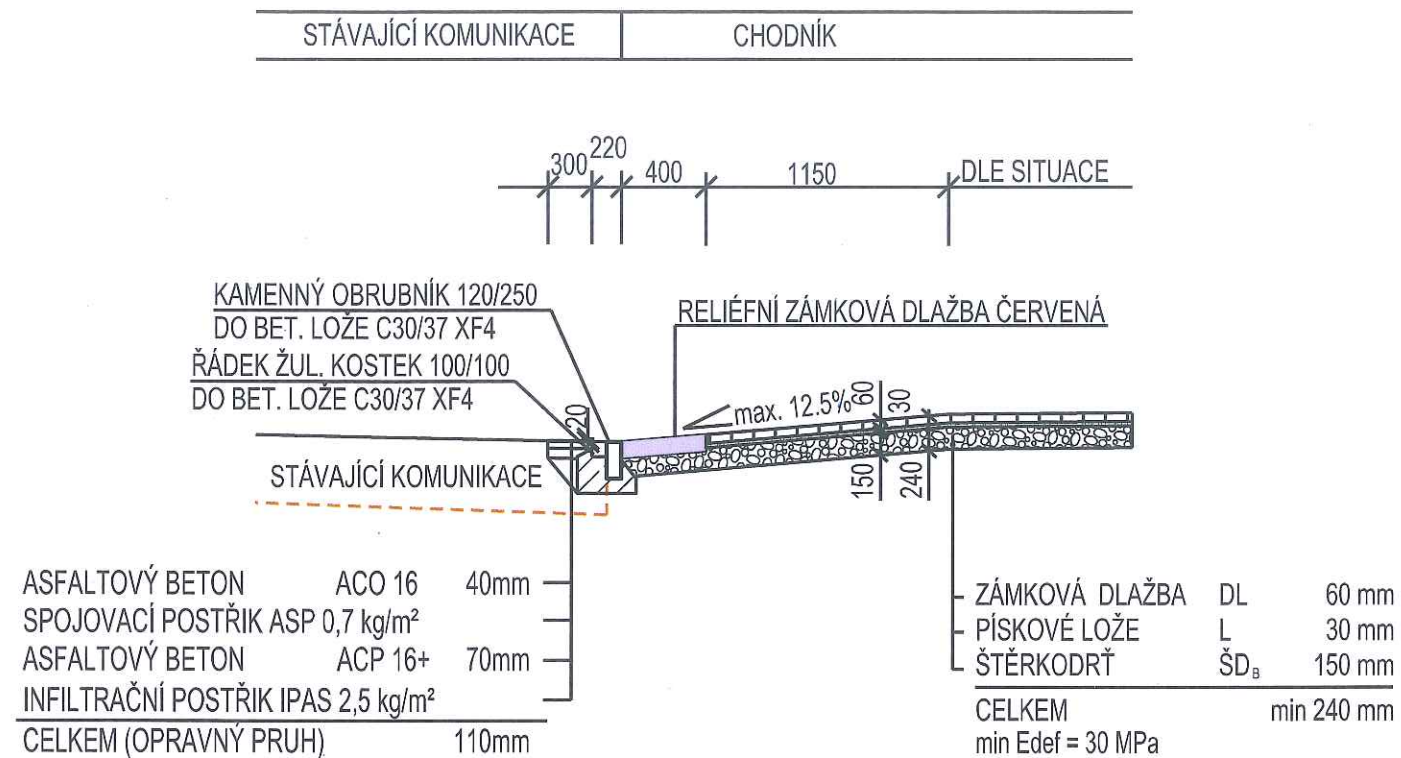
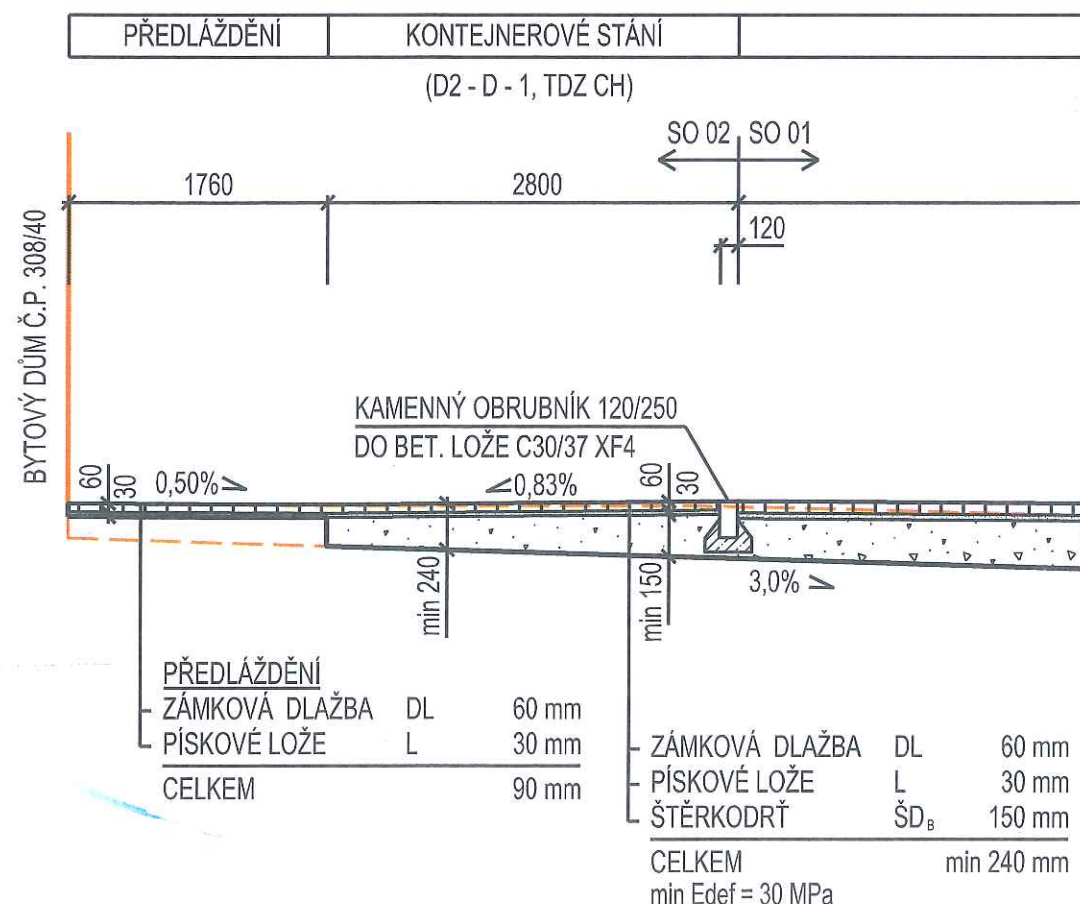


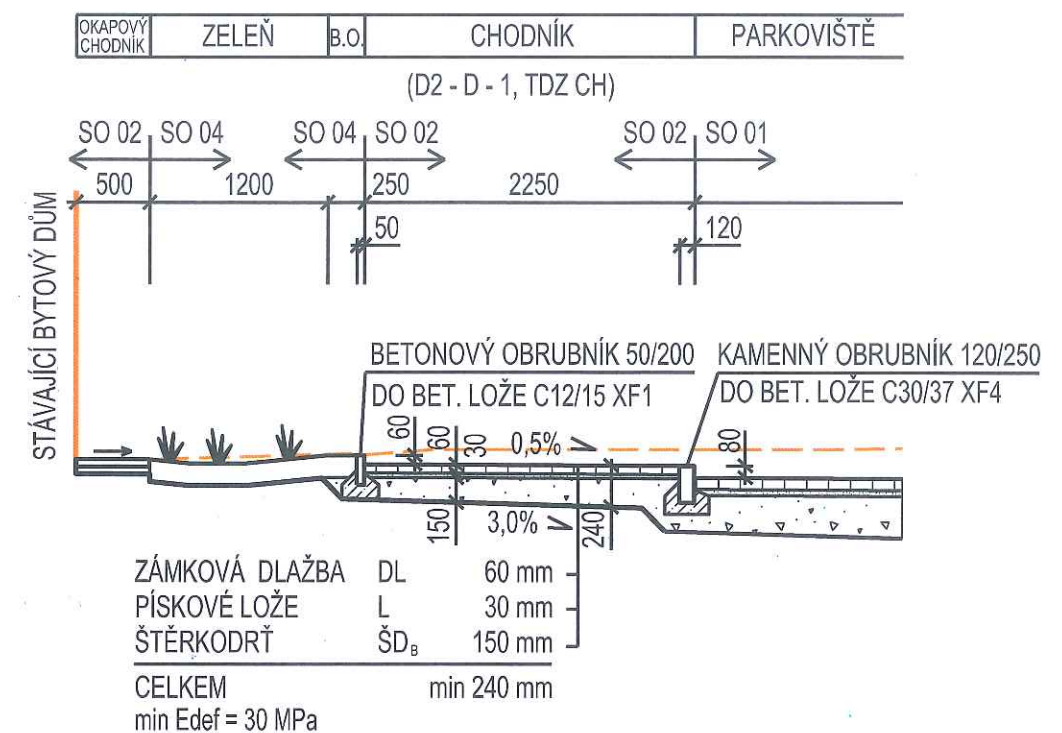
ŘEZ SNÍŽENOU OBRUBOU CHODNÍKU



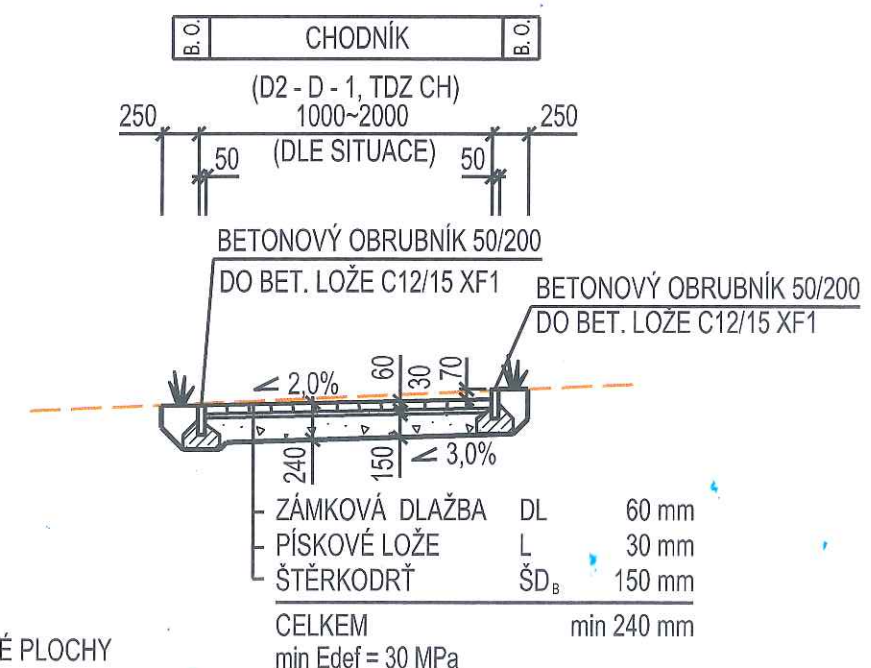
VZOROVÝ ŘEZ - KOMUNIKACE A KONTEJNEROVÉ STÁNÍ - OSA A



ŘEZ - PARKOVIŠTĚ A CHODNÍK PODÉL STÁVAJÍCÍ KOMUNIKACE - OSA B



VZOROVÝ ŘEZ - CHODNÍKY



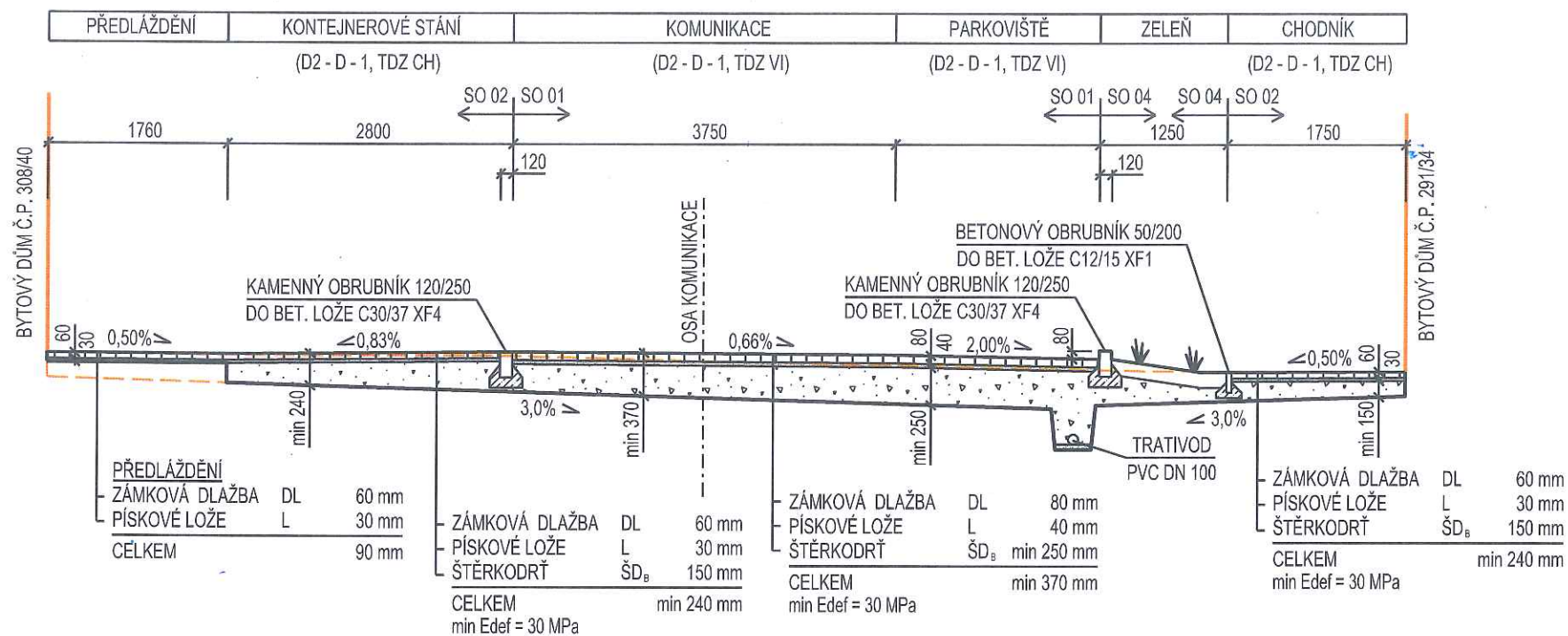
KRPT-236206/CJ-2017
Policie České republiky
Městské ředitelství policie Ostrava
dopravní inspektorát
ul. Výstavní č. 117/55
703 00 Ostrava
Ing. Doc. Antonín Luko

SO 02 - CHODNÍKY A ZPEVNĚNÉ PLOCHY

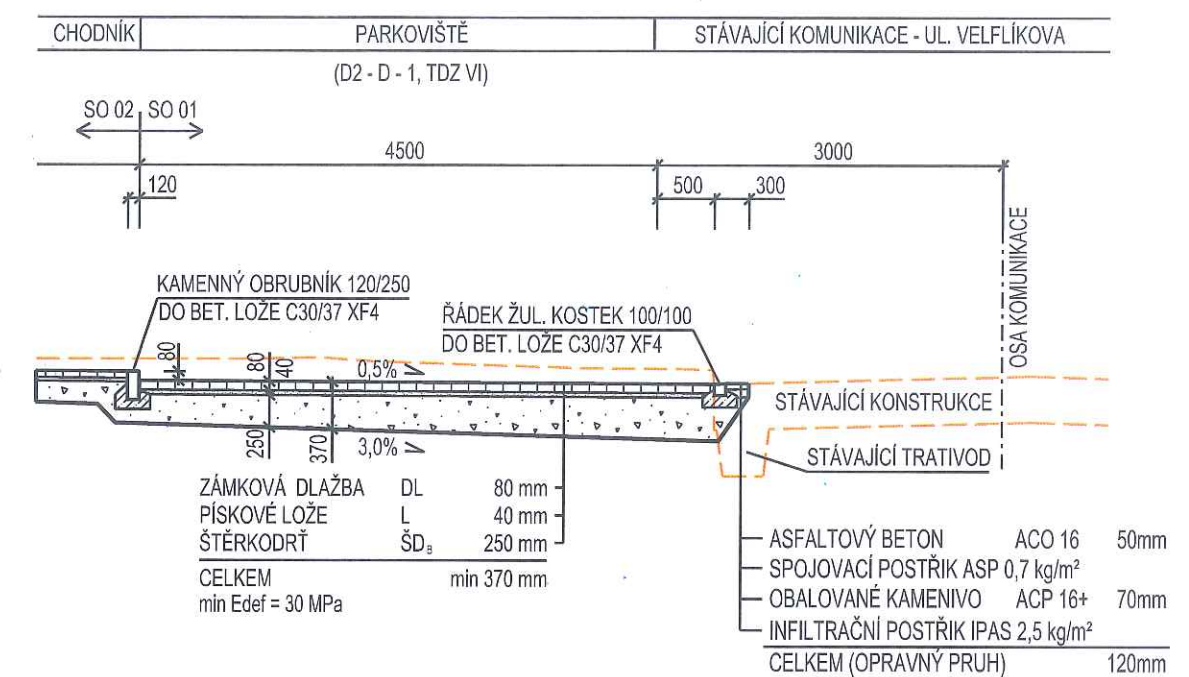
SOUŘADNICOVÝ SYSTÉM S-JTSK, B.p.v.

INVESTOR:	SMO, MĚSTSKÝ OBLVOD OSTRAVA-JIH, HORNÍ 3, 700 30 OSTRAVA	<div>PROINEX projekční inženýrská kancelář s.r.o. Starobělská 1133/5, Ostrava - Zábřeh</div>		
ZODPOVĚDNÝ PROJEKTANT:	ING. TOMÁŠ ŠČUPÁK			
PROJEKTANT:	ING. JAN PROVAZNÍK			
AKCE:	REGENERACE SÍDLIŠTĚ OSTRAVA-JIH, JUBILEJNÍ KOLONIE II. ETAPA, OSTRAVA-HRABŮVKA		STUPEŇ PD	DSP + DPS
VÝKRES:	VZOROVÉ ŘEZY	MĚŘÍTKO	1 : 50	
		DATUM	9 / 2017	
		ČÍSLO VÝKRESU	C1.2 - 04	

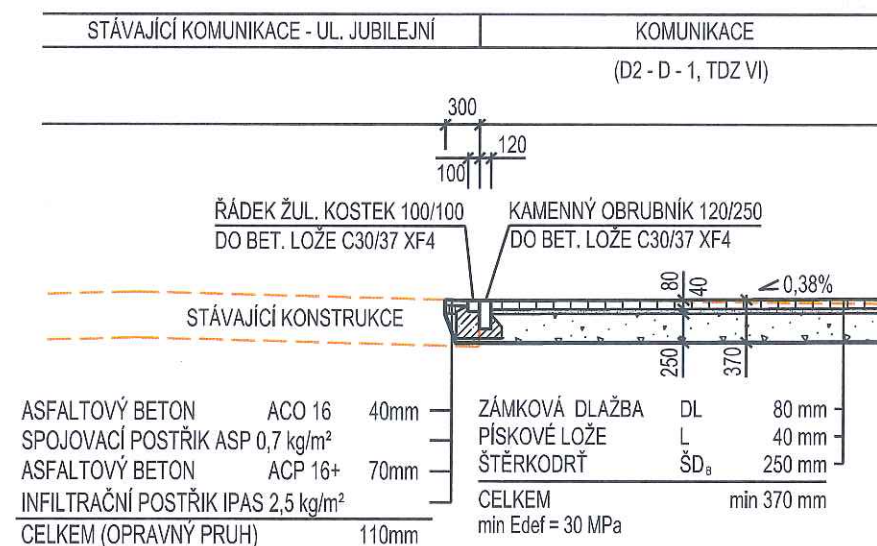
VZOROVÝ ŘEZ - KOMUNIKACE S PODÉLNÝM PARKOVIŠTĚM A CHODNÍKY - OSA A



VZOROVÝ ŘEZ - PARKOVIŠTĚ A CHODNÍK PODÉL STÁVAJÍCÍ KOMUNIKACE - OSA B



VZOROVÝ ŘEZ - SAMOSTATNÝ SJEZD - OSA A



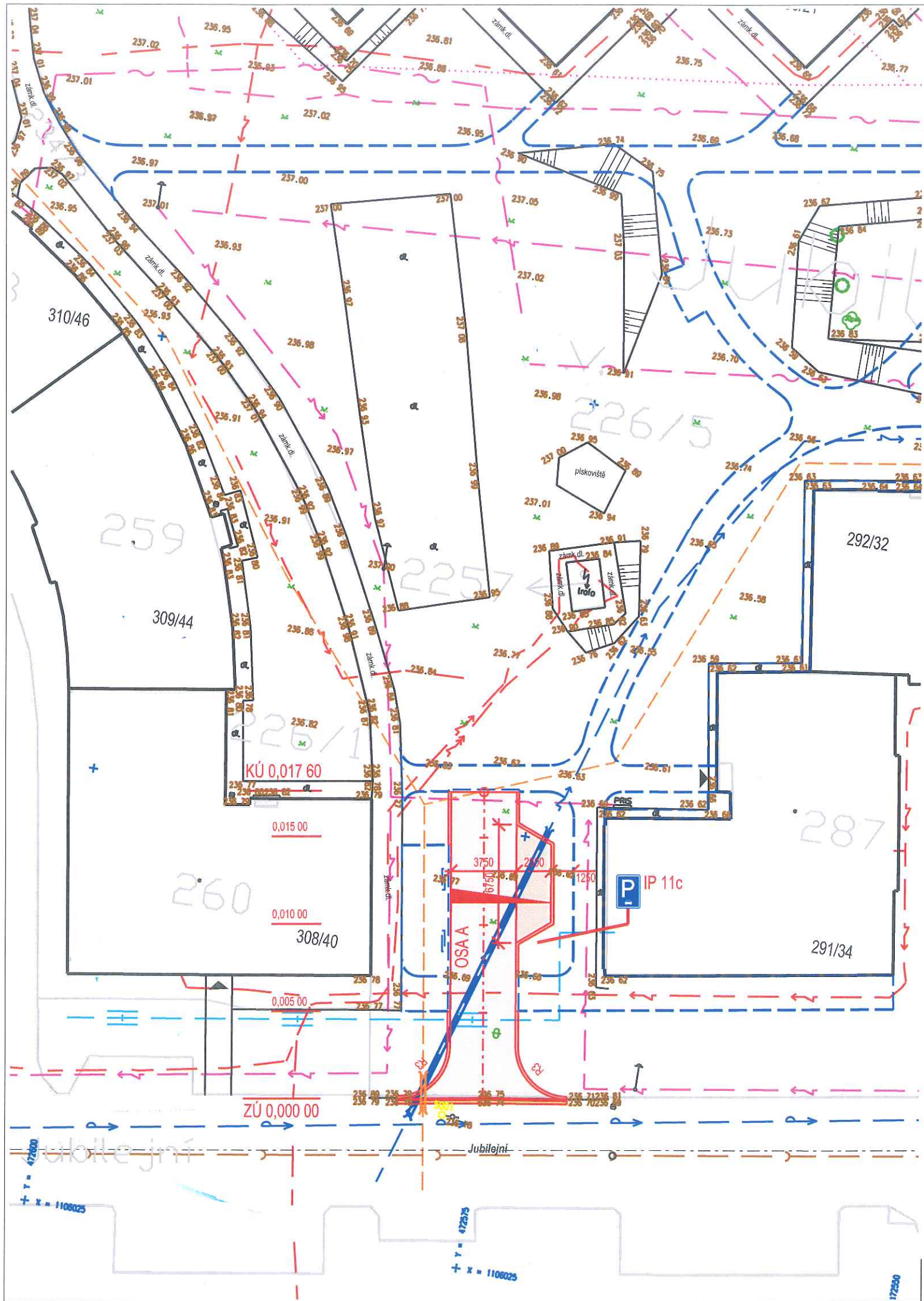
K2PT-236206/CJ-2017

Policie České republiky
Městské ředitelství policie Ostrava
dopravní inspektorát
ul. Václavské 7/755
703 00 Ostrava
Ing. Dr. Antonín Lisko

SO 01 - KOMUNIKACE A PARKOVACÍ STÁNÍ

SOUŘADNICOVÝ SYSTÉM S-JTSK, B.p.v.

INVESTOR:	SMO, MĚSTSKÝ OBLAST OOSTRAVA-JIH, HORNÍ 3, 700 30 OOSTRAVA	PROINER projekční inženýrská kancelář s.r.o. Starobělská 1133/5, Ostrava - Zábřeh
ZODPOVĚDNÝ PROJEKTANT:	ING. TOMÁŠ ŠČUPÁK	
PROJEKTANT:	ING. JAN PROVAZNÍK	
AKCE:	REGENERACE SÍDLIŠTĚ OOSTRAVA-JIH, JUBILEJNÍ KOLONIE II. ETAPA, OOSTRAVA-HRABŮVKA	
VÝKRES:	VZOROVÉ ŘEZY	STUPEŇ PD DSP + DPS MĚŘÍTKO 1 : 50 DATUM 9 / 2017 ČÍSLO VÝKRESU C1.2-06



LEGENDA STÁVAJÍCÍCH SÍTÍ

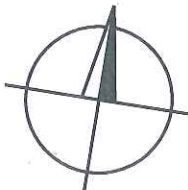
- KANALIZACE - OVAK a.s.
- KANALIZACE - MIMO SPRÁVU OVAK a.s.
- VODOVOD - OVAK a.s.
- PLYNOVOD NTL - RWE GASNET, s.r.o.
- KABEL NN PODZEMNÍ - ČEZ DISTRIBUCE a.s.
- KABEL VN PODZEMNÍ - ČEZ DISTRIBUCE a.s.
- METALICKÝ SDĚLOVACÍ KABEL PODZEMNÍ - CETIN a.s.
- OPTICKÝ SDĚLOVACÍ KABEL PODZEMNÍ - CETIN a.s.
- METALICKÝ SDĚLOVACÍ KABEL NADZEMNÍ - CETIN a.s.
- SDĚLOVACÍ KABEL PODZEMNÍ NEPROVOZOVANÝ - CETIN a.s.
- HORKOVOD - VEOLIA ENERGIE ČR, a.s.
- SDĚLOVACÍ KABEL - VÍTKOVICE IT SOLUTIONS a.s.
- SDĚLOVACÍ KABEL PODZEMNÍ - UPC ČESKÁ REPUBLIKA, s.r.o.
- KABEL VO PODZEMNÍ - OSTRAVSKÉ KOMUNIKACE, a.s.
- TRAKČNÍ KABEL 600V - DOPRAVNÍ PODNIK OSTRAVA a.s.

LEGENDA

- KOMUNIKACE - ZÁMKOVÁ DLAŽBA TL. 80 mm - 70 m²
- PARKOVACÍ STÁNÍ - ZÁMKOVÁ DLAŽBA TL. 80 mm - 11 m²
- OPRavný PRUH STÁVAJÍCÍ ASFALTOVÉ KOMUNIKACE - 2 m²
- IP 11c
- NAVRHOVANÉ SVISLÉ DOPRAVNÍ ZNAČENÍ
- DĚLENÁ PLASTOVÁCHRÁNIČKA + REZERVNÍ PROSTUP - UPC ČR s.r.o. - 2,5m
- ULOŽENÍ KABELŮ DPO a.s. SAMOSTATNĚ DO DĚLENÝCH CHRÁNIČEK - 19 m
- SO 02 - CHODNÍKY A ZPEVNĚNÉ PLOCHY

Police České republiky
Městské ředitelství policie Ostrava
dopravní inspektorát
t. Výstavní č. 117/55
por. Bc. Antonín Lýlo

Souhlas dle § 77/26 zák. č. 361/2000 Sb.
K29T-236206/CJ-2017-04096

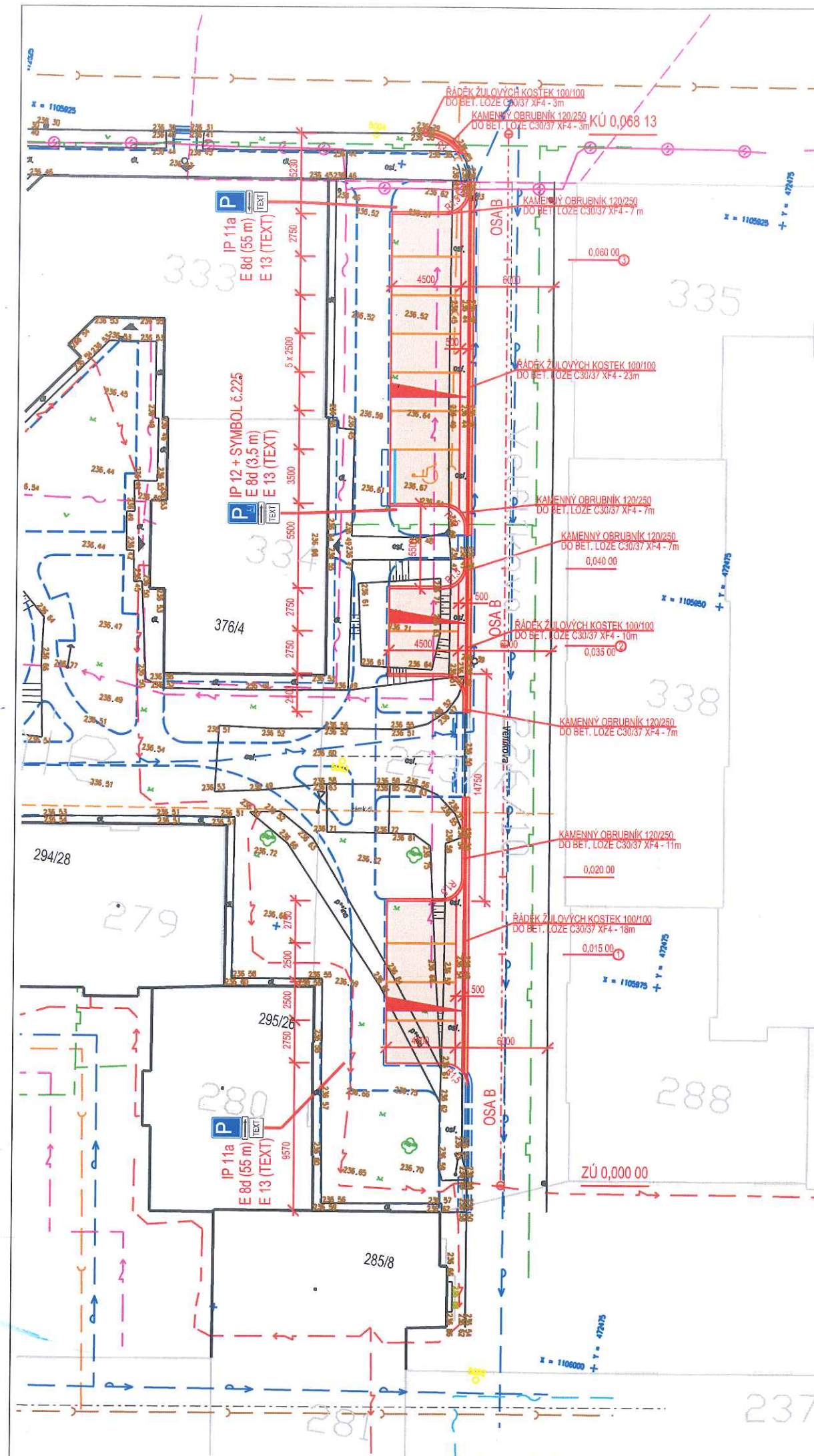


SO 01 - KOMUNIKACE A PARKOVACÍ STÁNÍ

SOUŘADNICOVÝ SYSTÉM S-JTSK, B.p.v.

INVESTOR:	SMO, MĚSTSKÝ OBLVOD OSTRAVA-JIH, HORNÍ 3, 700 30 OSTRAVA
ZODPOVĚDNÝ PROJEKTANT:	ING. TOMÁŠ ŠČUPÁK
PROJEKTANT:	ING. JAN PROVAZNÍK
AKCE:	REGENERACE SÍDLIŠTĚ OSTRAVA-JIH, JUBILEJNÍ KOLONIE II. ETAPA, OSTRAVA-HRABŮVKA
VÝKRES:	SITUACE - NÁVRH - OSA A

PROINEX projekční inženýrská kancelář s.r.o. Starobělská 1133/5, Ostrava - Zábřeh	
STUPEŇ PD	DSP + DPS
MĚŘITKO	1 : 250
DATUM	9 / 2017
ČÍSLO VÝKRESU	C1.2-01.1



LEGENDA STÁVAJÍCÍCH SÍTÍ

	KANALIZACE - OVAK a.s.
	KANALIZACE - MIMO SPRÁVU OVAK a.s.
	VODOVOD - OVAK a.s.
	PLYNOVOD NTL - RWE GASNET, s.r.o.
	KABEL NN PODZEMNÍ - ČEZ DISTRIBUCE a.s.
	KABEL VN PODZEMNÍ - ČEZ DISTRIBUCE a.s.
	METALICKÝ SDĚLOVACÍ KABEL PODZEMNÍ - CETIN a.s.
	OPTICKÝ SDĚLOVACÍ KABEL PODZEMNÍ - CETIN a.s.
	METALICKÝ SDĚLOVACÍ KABEL NADZEMNÍ - CETIN a.s.
	SDĚLOVACÍ KABEL PODZEMNÍ NEPROVOZOVANÝ - CETIN a.s.
	HORKOVOD - VEOLIA ENERGIE ČR, a.s.
	SDĚLOVACÍ KABEL - VÍTKOVICE IT SOLUTIONS a.s.
	SDĚLOVACÍ KABEL PODZEMNÍ - UPC ČESKÁ REPUBLIKA, s.r.o.
	KABEL VO PODZEMNÍ - OSTRAVSKÉ KOMUNIKACE, a.s.
	TRAKČNÍ KABEL 600V - DOPRAVNÍ PODNIK OSTRAVA a.s.

LEGENDA

	PARKOVACÍ STÁNÍ - ZÁMKOVÁ DLAŽBA TL. 80 mm - 353m ²
	OPRAVNÝ PRUH STÁVAJÍCÍ ASFALTOVÉ KOMUNIKACE - 11m ²
	IP 11a
	E 8d (55 m)
	E 13 (TEXT) - NAJÍZDĚJTE COUVÁNÍM
	NAVRHOVANÉ SVISLÉ DOPRAVNÍ ZNAČENÍ
	E 13 (TEXT) - NAJÍZDĚJTE COUVÁNÍM
	NAVRHOVANÉ VODOROVNÉ DOPRAVNÍ ZNAČENÍ V 10b - ZÁMKOVÁ DLAŽBA ČERVENÉ BARVY
	V 10bf - NÁSTRÍK BÍLÉ BARVY
	SNÍŽENÝ OBRUBNÍK
	SO 02 - CHODNÍKY A ZPEVNĚNÉ PLOCHY

Policie České republiky
Městské ředitelství policie Ostrava
dopravní inspektorát
ul. Václavská č. 17/45
703 00 Ostrava
por. Bc. Antonín Lýka

SO 01 - KOMUNIKACE A PARKOVACÍ STÁNÍ

SOUŘADNICOVÝ SYSTÉM S-JTSK, B.p.v.

INVESTOR:	SMO, MĚSTSKÝ OBLAST OSTRAVA-JIH, HORNÍ 3, 700 30 OSTRAVA	PROINEX projekt inženýrská kancelář S.R.O. Starobělská 1133/5, Ostrava - Zábřeh
ZODPOVĚDNÝ PROJEKTANT:	ING. TOMÁŠ ŠČUPÁK	
PROJEKTANT:	ING. JAN PROVAZNÍK	
AKCE:	REGENERACE SÍDLIŠTĚ OSTRAVA-JIH, JUBILEJNÍ KOLONIE II. ETAPA, OSTRAVA-HRABŮVKA	
VÝKRES:	SITUACE - NÁVRH - OSA B	

STUPEŇ PD	DSP + DPS
MĚŘÍTKO	1 : 250
DATUM	9 / 2017
ČÍSLO VÝKRESU	C1.2 - 01.2

Souhlas dle § 77/25 zák. č. 361/2006 Sb.
KOPR-236206/CJ-2017-05706

